

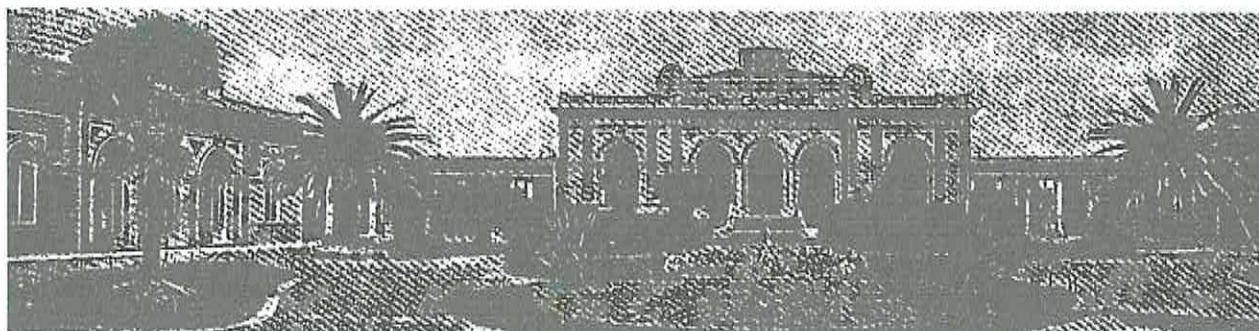
COMUNE DI LIVORNO

REGOLAMENTO URBANISTICO
SCHEDA N.3 - AREA "E"

" TERME DELLA SALUTE "

PIANO ATTUATIVO DELL'AREA DI RISTRUTTURAZIONE URBANISTICA
Art. 112 LRT 10.11.2014 n. 65

Proponente:
Società FONDIARIA APPARIZIONE S.R.L.



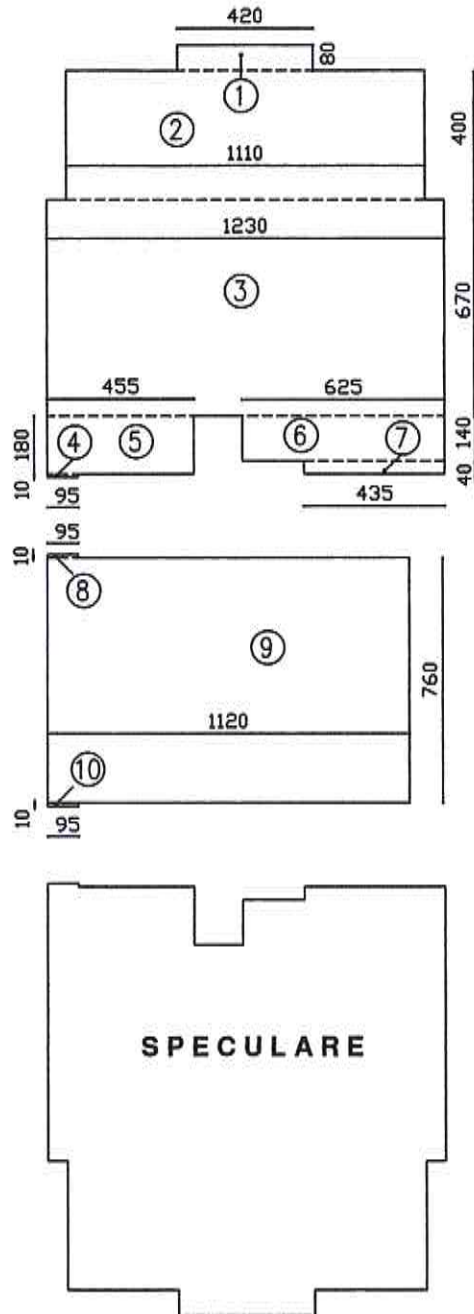
SCHEDE DI CALCOLO DELLA S.L.P.

Variante 26-08-2015

ARCHITETTO MICHELE PARENTI - STUDIO DI PROGETTAZIONE
VIA RANDACCIO 1- 57128 LIVORNO – Tel. 3494958329 – Email michelep@zeroduepf.it

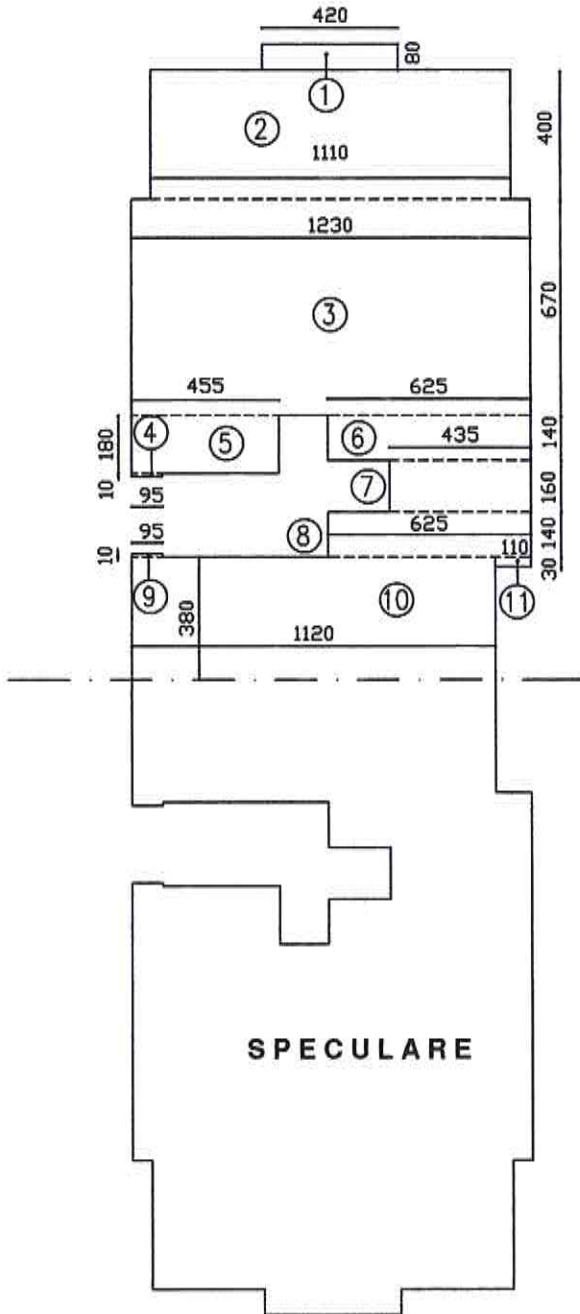


S.L.P. EDIFICI A1



PIANO TERRA

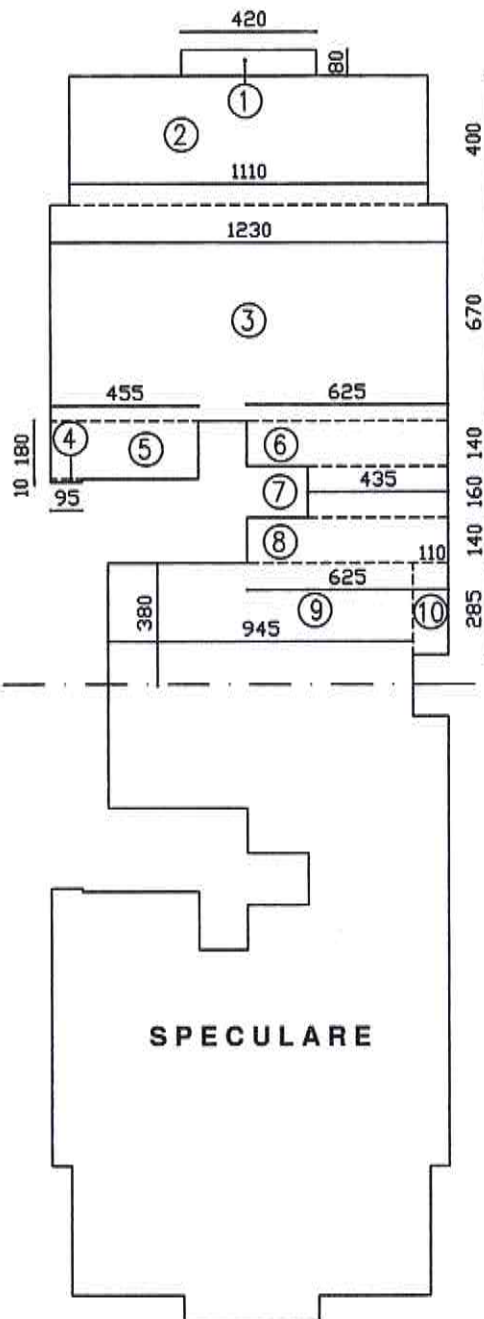
1	: 4,2x0,8	= MQ	3,36
2	: 11,1x4	= MQ	44,40
3	: 12,3x6,7	= MQ	82,41
4	: 0,95x0,1	= MQ	0,095
5	: 4,55x1,80	= MQ	8,19
6	: 6,25x1,40	= MQ	8,75
7	: 4,35x0,4	= MQ	1,74
	MQ 148,94 x 2	= MQ	297,88
8	: 0,95x0,01	= MQ	0,095
9	: 11,2x7,60	= MQ	85,12
10	: 0,95x0,01	= MQ	0,095
	SOMMANDO	MQ	85,31
	TOTALE	MQ	383,19



PIANO PRIMO

1	: 4,2x0,8	= MQ	3,36
2	: 11,1x4,00	= MQ	44,40
3	: 12,3x6,70	= MQ	82,41
4	: 0,95x0,1	= MQ	0,095
5	: 4,55x1,8	= MQ	8,19
6	: 6,25x1,40	= MQ	8,75
7	: 4,35x1,6	= MQ	6,96
8	: 6,25x1,40	= MQ	8,75
9	: 0,95x0,1	= MQ	0,095
10	: 11,20x3,80	= MQ	42,56
11	: 1,1x0,3	= MQ	0,33
	MQ 205,90 x 2	= MQ	411,80
	TOTALE	MQ	411,80

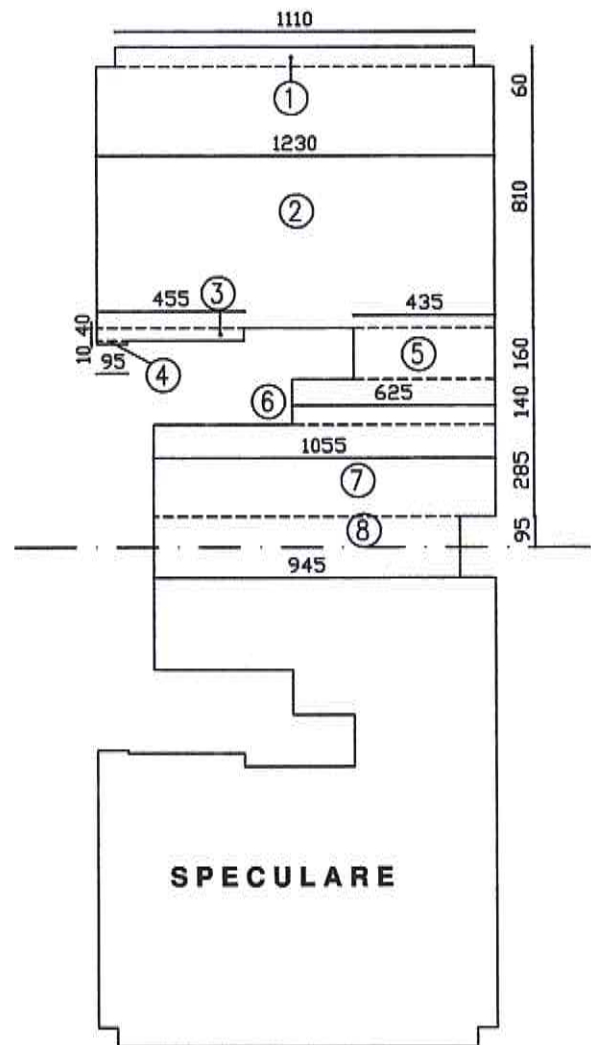
S.L.P. EDIFICI A1



PIANI 2-3-4

1	: 4,2x0,8	= MQ	3,36
2	: 11,1x4	= MQ	44,40
3	: 12,3x6,7	= MQ	82,41
4	: 0,95x0,1	= MQ	0,095
5	: 4,55x1,8	= MQ	8,19
6	: 6,25x1,4	= MQ	8,75
7	: 4,35x1,6	= MQ	6,96
8	: 6,25x1,4	= MQ	8,75
9	: 9,45x3,8	= MQ	35,91
10	: 2,85x1,1	= MQ	3,13

MQ 201,95x2 = MQ 403,90

TOTALE MQ 403,90

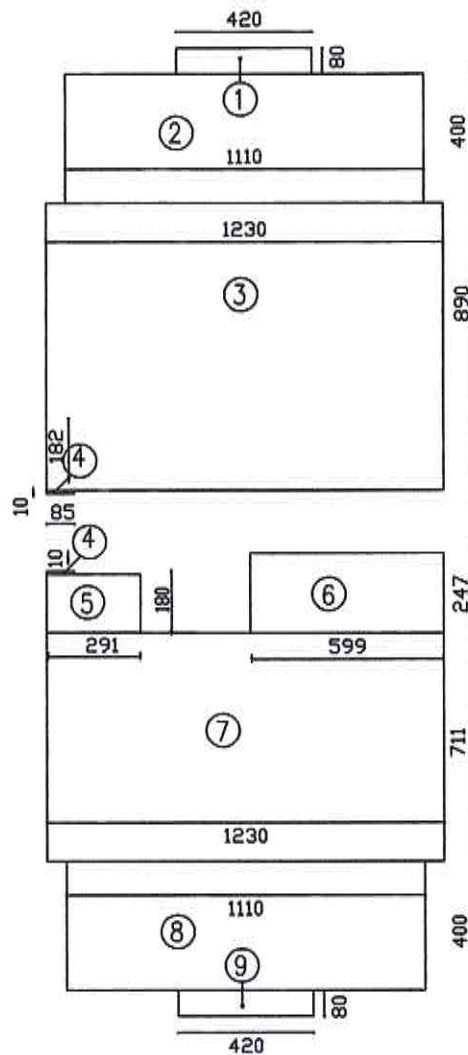
PIANO QUINTO

1	: 11,1x0,6	= MQ	6,66
2	: 12,3x8,1	= MQ	99,63
3	: 4,55x0,4	= MQ	1,82
4	: 0,95x0,1	= MQ	0,095
5	: 4,35x1,6	= MQ	6,96
6	: 6,25x1,4	= MQ	8,75
7	: 10,55x2,85	= MQ	30,07
8	: 9,45x0,95	= MQ	8,98

MQ 162,965x2 = MQ 325,93

TOTALE MQ 325,93

S.L.P. EDIFICI A2

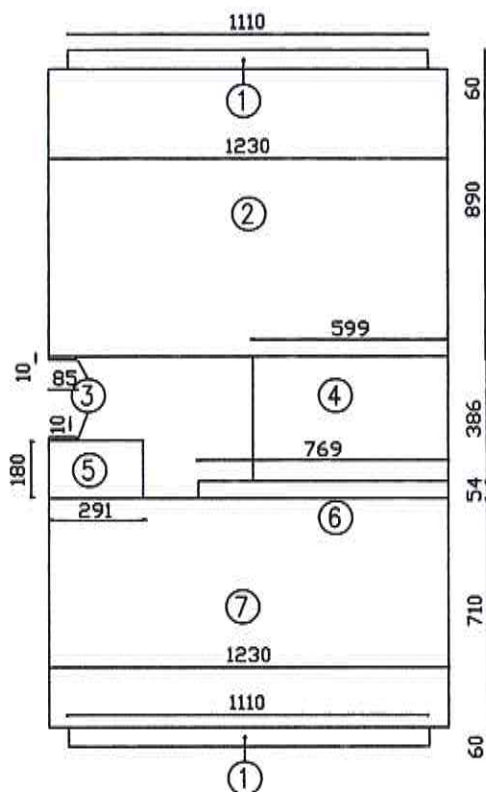
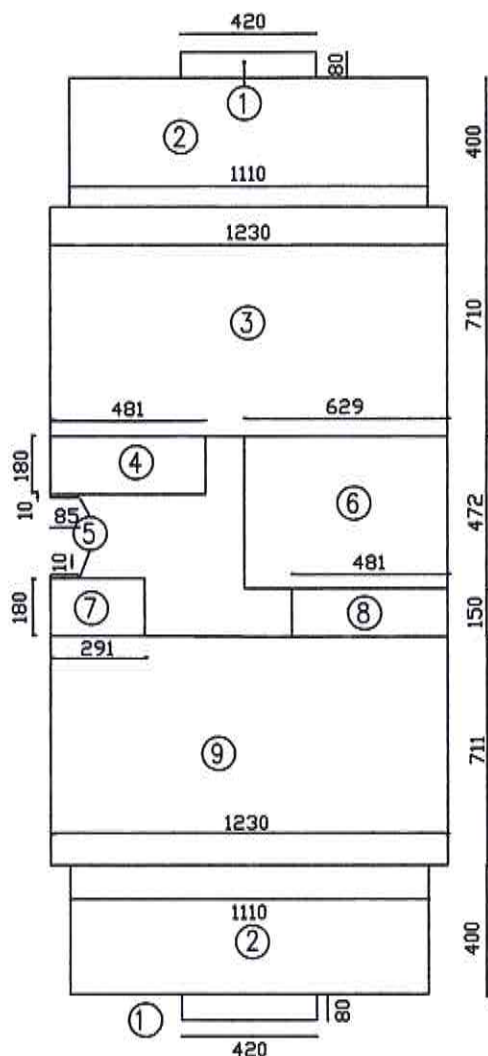


PIANO TERRA

1	: 4,2x0,8	= MQ 3,36
2	: 11,1x4	= MQ 44,40
3	: 12,3x8,90	= MQ 109,47
4	: 0,85x0,x2	= MQ 0,17
5	: 2,91x1,80	= MQ 5,24
6	: 5,99x2,47	= MQ 14,57
7	: 7,11x12,30	= MQ 87,45
8	: 11,1x4	= MQ 44,40
9	: 4,2x0,8	= MQ 3,36
SOMMAND		MQ 312,42

TOTALE MQ 312,42

S.L.P. EDIFICIO A2



PIANI 1-2-3-4

1	: 4,2x0,8x2	= MQ 6,72	(4°P. h=3,00)
2	: 11,1x4x2	= MQ 88,80	(4°P. h=3,00)
3	: 12,3x7,10	= MQ 87,33	(4°P. h=3,10)
4	: 1,80x4,81	= MQ 8,66	(4°P. h=3,10)
5	: 0,85x0,x2	= MQ 0,17	(4°P. h=3,10)
6	: 6,29x4,72	= MQ 29,69	(4°P. h=3,10)
7	: 1,80x2,91	= MQ 5,24	(4°P. h=3,10)
8	: 1,50x4,81	= MQ 7,21	(4°P. h=3,10)
9	: 12,30x7,11	= MQ 87,45	(4°P. h=3,10)

SOMMANDO = MQ 321,27

TOTALE MQ 321,27

N.B. : MODALITA' DI CALCOLO 4° PIANO

1+2=MQ 47,76x2 = MQ 95,52

3+4+5+6+7+8+9 = MQ 225,75

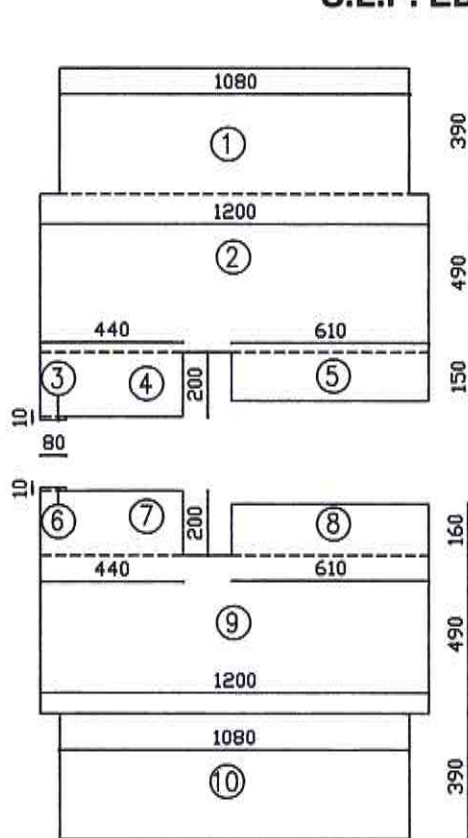
PIANO QUINTO

1	: 11,1x0,6x2	= MQ 13,32
2	: 12,30x8,90	= MQ 109,47
3	: 0,85x0,1x2	= MQ 0,17
4	: 5,99x3,86	= MQ 23,12
5	: 1,80x2,91	= MQ 5,24
6	: 7,69x0,54	= MQ 4,15
7	: 12,30x7,10	= MQ 87,33

SOMMANDO = MQ 242,80

TOTALE MQ 242,80

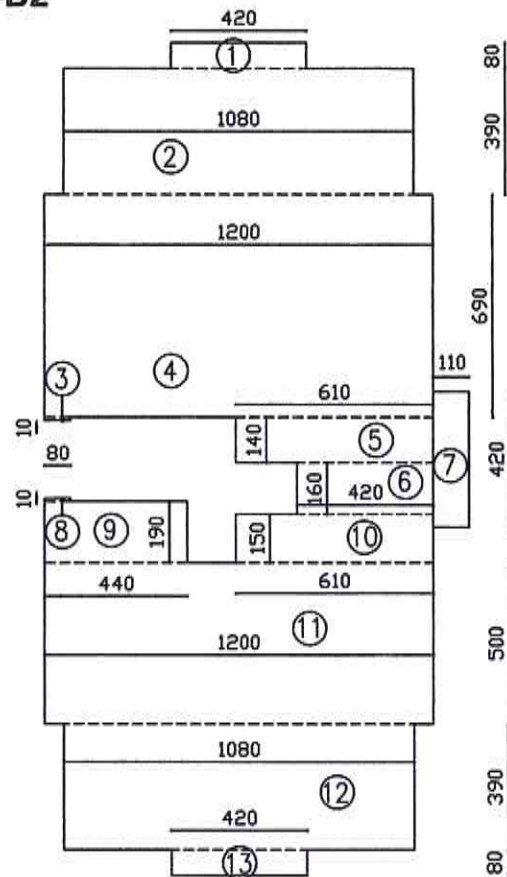
S.L.P. EDIFICI B1-B2



PIANO TERRA

1	: 10,8X3,9	= MQ 42,12
2	: 12X4,9	= MQ 58,80
3	: 0,8X0,1	= MQ 0,08
4	: 4,4X2	= MQ 8,80
5	: 6,1X1,5	= MQ 9,15
6	: 0,8X0,1	= MQ 0,08
7	: 4,4X2	= MQ 8,80
8	: 6,1X1,6	= MQ 9,76
9	: 12X4,9	= MQ 58,80
10	: 10,8X3,9	= MQ 42,12

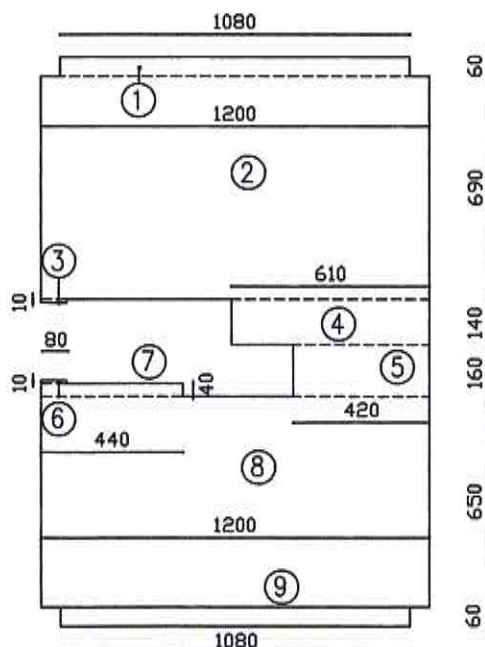
TOTALE MQ 238,51



PIANI 1 E 2

1	: 4,2X0,8	= MQ 3,36
2	: 10,8X3,9	= MQ 42,12
3	: 0,8X0,1	= MQ 0,08
4	: 12X6,9	= MQ 82,80
5	: 6,1X1,4	= MQ 8,54
6	: 4,2X1,6	= MQ 6,72
7	: 4,2X1,1	= MQ 4,62
8	: 0,8X0,1	= MQ 0,08
9	: 4,4X1,9	= MQ 8,36
10	: 6,1X1,5	= MQ 9,15
11	: 12X5	= MQ 60,00
12	: 10,8X3,9	= MQ 42,12
13	: 4,2X0,8	= MQ 3,36

TOTALE MQ 271,31

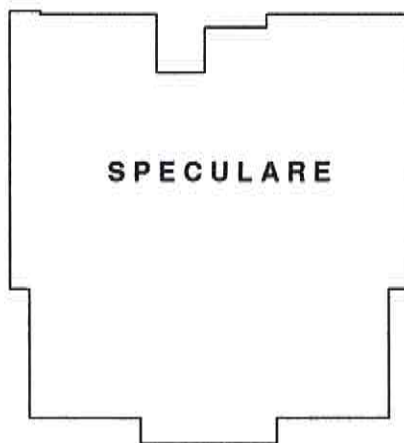
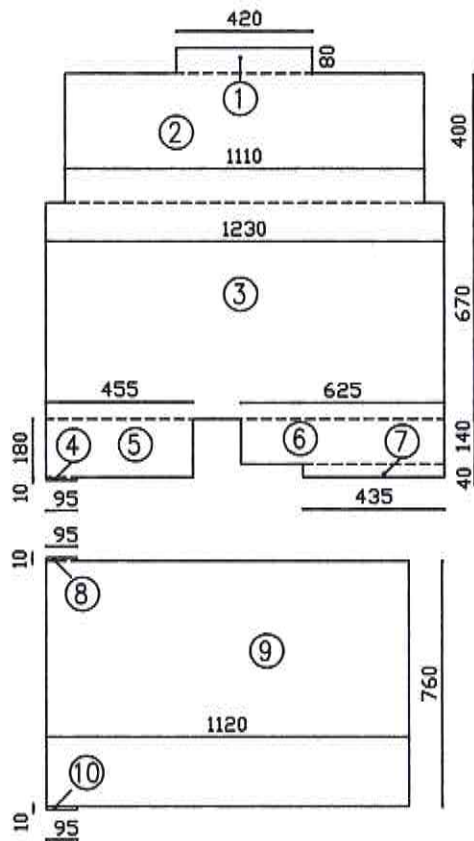


PIANO TERZO

1	: 10,8X0,6	= MQ 6,48
2	: 12X6,9	= MQ 82,80
3	: 0,8X0,1	= MQ 0,08
4	: 6,1X1,4	= MQ 8,54
5	: 4,2X1,6	= MQ 6,72
6	: 0,8X0,1	= MQ 0,08
7	: 4,4X0,4	= MQ 1,76
8	: 12X6,5	= MQ 78,00
9	: 10,8X0,6	= MQ 6,48

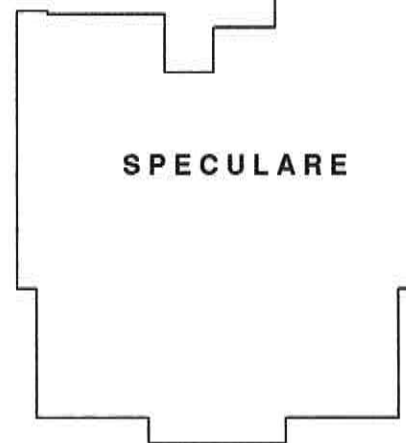
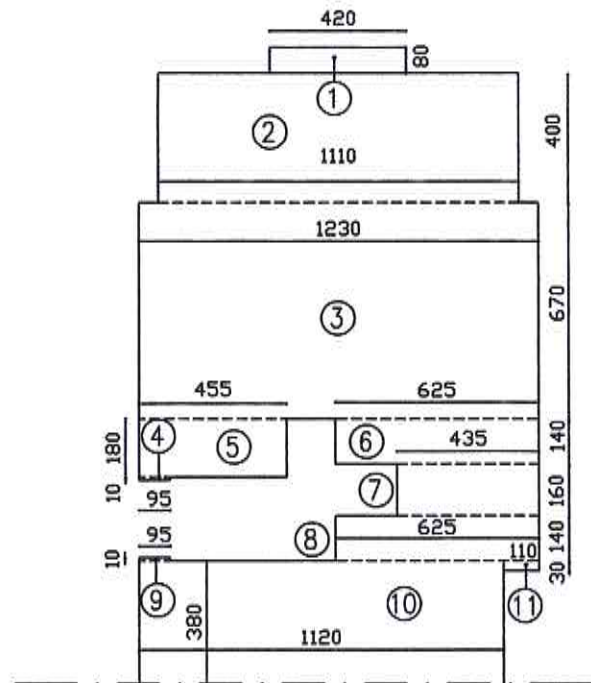
TOTALE MQ 190,94

S.L.P. EDIFICI C1-C2



PIANO TERRA

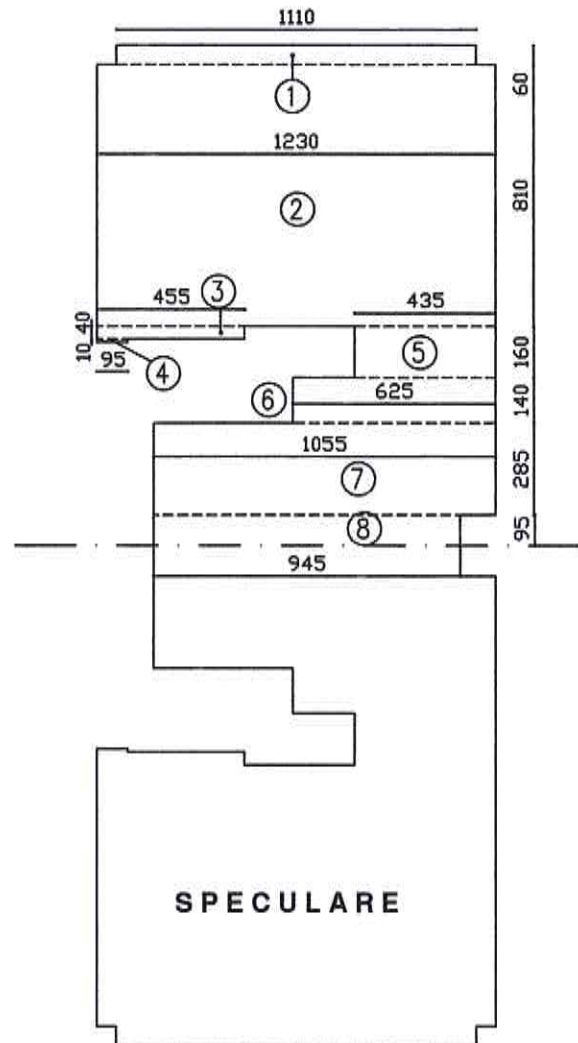
1	: 4,2x0,8	= MQ	3,36
2	: 11,1x4	= MQ	44,40
3	: 12,3x6,7	= MQ	82,41
4	: 0,95x0,1	= MQ	0,095
5	: 4,55x1,80	= MQ	8,19
6	: 6,25x1,40	= MQ	8,75
7	: 4,35x0,4	= MQ	1,74
	MQ 148,94 x 2	= MQ	297,88
8	: 0,95x0,01	= MQ	0,095
9	: 11,2x7,60	= MQ	85,12
10	: 0,95x0,01	= MQ	0,095
	SOMMANO	MQ	85,31
	TOTALE	MQ	383,19



PIANO PRIMO

1	: 4,2x0,8	= MQ	3,36
2	: 11,1x4,00	= MQ	44,40
3	: 12,3x6,70	= MQ	82,41
4	: 0,95x0,1	= MQ	0,095
5	: 4,55x1,8	= MQ	8,19
6	: 6,25x1,40	= MQ	8,75
7	: 4,35x1,6	= MQ	6,96
8	: 6,25x1,40	= MQ	8,75
9	: 0,95x0,1	= MQ	0,095
10	: 11,20x3,80	= MQ	42,56
11	: 1,1x0,3	= MQ	0,33
	MQ 205,90 x 2	= MQ	411,80
	TOTALE	MQ	411,80

S.L.P. EDIFICI C1-C2



PIANO TERZO

1	: 11,1X0,6	= MQ	6,66
2	: 12,3X8,1	= MQ	99,63
3	: 4,55X0,4	= MQ	1,82
4	: 0,95X0,1	= MQ	0,095
5	: 4,35X1,6	= MQ	6,96
6	: 6,25X1,4	= MQ	8,75
7	: 10,55X2,85	= MQ	30,07
8	: 9,45X0,95	= MQ	8,98

MQ 162,965x2 = MQ 325,93

TOTALE MQ 325,93

RIEPILOGO DI CALCOLO DELLA S.L.P. DI PROGETTO**EDIFICI A1**

P.TERRA	= MQ	383,19
P.PRIMO	= MQ	411,80
P.SECONDO	= MQ	403,90
P.TERZO	= MQ	403,90
P.QUARTO	= MQ	403,90
P.QUINTO	= MQ	325,93
<hr/>		
S.L.P. A1	= MQ	2332,62

EDIFICI A2

P.TERRA	= MQ	312,42
P.PRIMO	= MQ	321,27
P.SECONDO	= MQ	321,27
P.TERZO	= MQ	321,27
P.QUARTO	= MQ	95,52
P.QUARTO	= MQ	225,75
P.QUINTO	= MQ	242,80
<hr/>		
S.L.P. A2	= MQ	1840,30

EDIFICI B1-B2

P.TERRA	= MQ	238,51
P.PRIMO	= MQ	271,31
P.SECONDO	= MQ	271,31
P.TERZO	= MQ	190,94
<hr/>		
S.L.P. B1+B2	= 972,07 X 2 = MQ	1944,14

EDIFICI C1-C2

P.TERRA	= MQ	383,19
P.PRIMO	= MQ	411,80
P.SECONDO	= MQ	325,93
<hr/>		
S.L.P. C1+C2	= 1120,92 X 2 = MQ	2241,84

SLP TOTALE

S.L.P. A1	= MQ	2332,62
S.L.P. A2	= MQ	1840,30
S.L.P. B1+B2	= MQ	1944,14
S.L.P. C1+C2	= MQ	2241,84
<hr/>		

S.L.P. TOTALE DI PROGETTO = MQ 8358,90**S.L.P. TOTALE AMMESSA = MQ 8851,41**